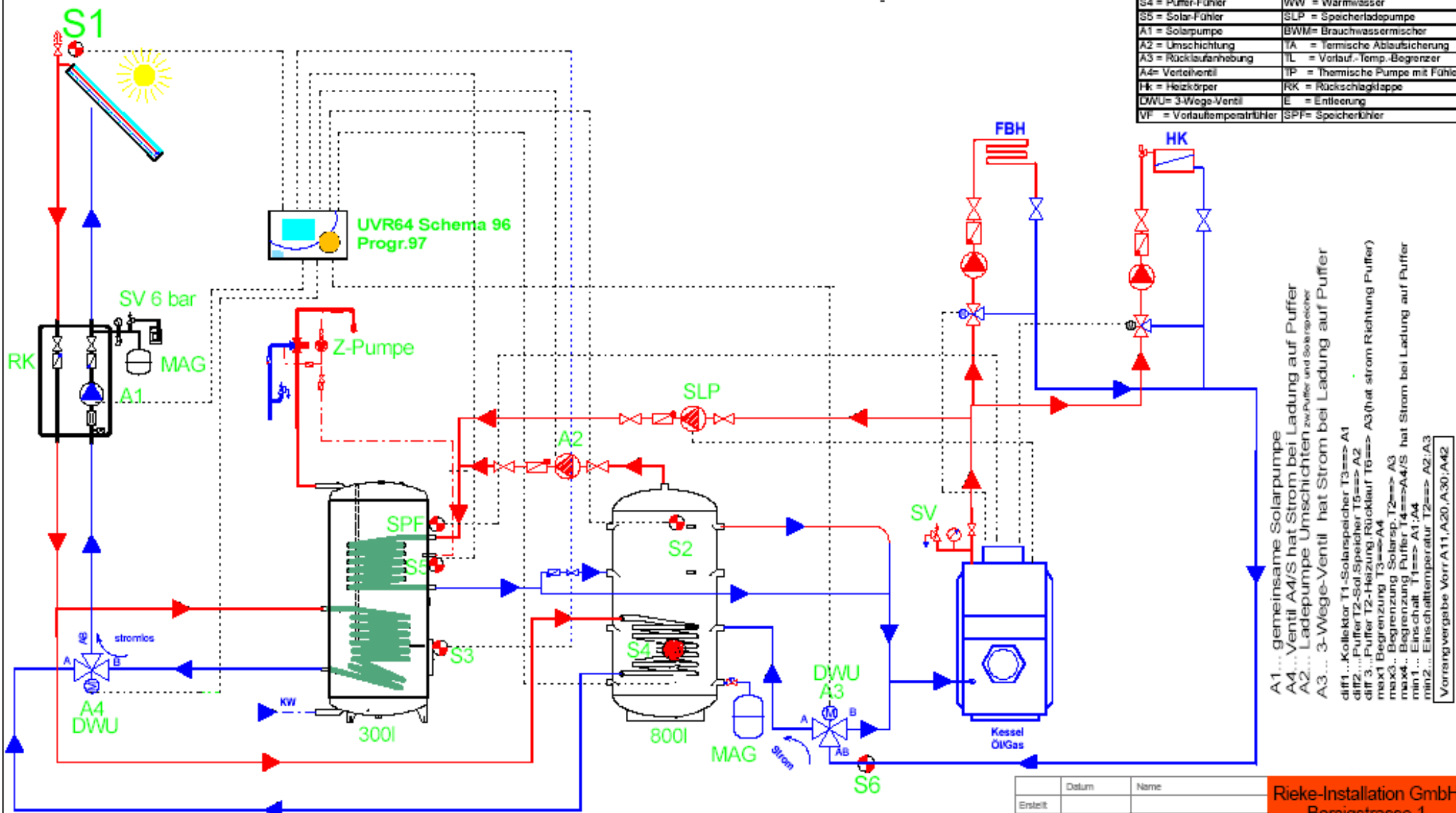


Solaranlage für Warmwasser und Heizungsunterstützung

Solarspeicher, Puffer, Ölkessel, Regelung UVR 64 mit Rücklaufanhebung



Legende:	
S1 = Kol.-Fühler	MAG = Ausdehnungsgefäß
S2 = Puffer-Fühler	SV = Sicherheitsventil
S3 = Solar-Fühler	KW = Kaltwasser
S4 = Puffer-Fühler	WW = Warmwasser
S5 = Solar-Fühler	SLP = Speichertadepumpe
A1 = Solarpumpe	BWM = Brauchwassermischer
A2 = Umschichtung	TA = Thermische Ablaufsicherung
A3 = Rücklaufanhebung	TL = Vorlauf-Temp.-Begrenzer
A4 = Verteilventil	TP = Thermische Pumpe mit Fühler
Hk = Heizkörper	RR = Rückschlagklappe
DWU = 3-Wege-Ventil	E = Entleerung
VP = Vorlauftemperaturfühler	SPF = Speicherkühler

A1... gemeinsame Solarpumpe
 A4... Ventil A4/S hat Strom bei Ladung auf Puffer
 A2... Ladepumpe Umschichten zw. Puffer und Solarspeicher
 A3... 3-Wege-Ventil hat Strom bei Ladung auf Puffer

diff1... Kollektor T1-Solarspeicher T3=> A1
 diff2... Puffer T2-Sol Speicher T5=> A2
 diff 3... Puffer T2-Heizung Rücklauf T6=> A3 (hat strom Richtung Puffer)
 max1 Begrenzung Solarsp. T2=> A3
 max4... Begrenzung Puffer T4=> A4/S hat Strom bei Ladung auf Puffer
 min1... Einschalt T1=> A1; A4
 min2... Einschalttemperatur T2=> A2; A3

Vorrangvergabe Vorr A11, A20, A30; A42

Prinzipschema ohne Gewähr

Datum	Name
Erstellt	
Freigabe	9.03.07 Rieke
Maßstab	
Format	A4

2 Speicher System

Rieke-Installation GmbH
 Borsigstrasse 1
 32369 Rahden
 05771-608002